

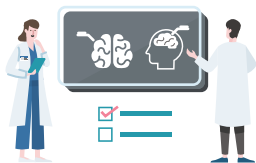
スマート脳ドック + 脳健康度 AI 解析 (MVision health)

MRI/MRA の画像検査と AI 解析で、
脳の「いま」と「これから」を見守る

スマートドックの特長

1

MRI/MRA で
異常をチェック



2 人の専門医が
ダブルチェック

2

AI が
脳の健康度を数値化



3 万件超のビックデータをもとに評価

3

受診から
帰宅まで約 30 分※



忙しい方にもおすすめ

4

予約と結果確認は
オンラインで



検査結果は
1 週間以内に通知

脳血管疾患は、予防や発症前の検知が重要

🔍 脳血管疾患（脳卒中）は要介護になる原因の第 2 位

脳卒中は死亡リスクが高だけでなく、助かった場合でも介護が必要になった原因の第 2 位に挙げられる重大な病気です。

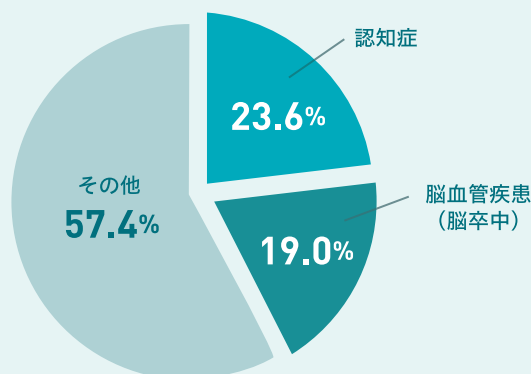
第 1 位である認知症も、脳の異常が深く関係しています。

🔍 若い方でも異常や変化が見つかることも

年齢が高くなるほど異常が見つかる割合は増えますが、若い世代でも少数ながら脳の画像に変化が指摘されることがあります。

脳血管疾患は一度発症すると生活への影響が大きいため、予防と早期発見が欠かせません。年齢に関わらず自分の脳の状態を知り、リスクを前もって把握することが、将来の健康を守る第一歩です。

介護が必要になった理由



参照：2022（令和 4）年 国民生活基礎調査の概況（厚生労働省）

スマート脳ドックでわかること

頭部 MRI・MRA / 頸部 MRA で脳の状態を詳細に調べることで、脳疾患の有無や病気につながる脳の異常箇所を発見します。

検知できる主な「病気」

- 脳卒中
- 脳腫瘍
- 脳梗塞
- 出血
- くも膜下出血

検知できる主な「異常」

- 脳血管のつまりなど、血行が悪くなることで起こる白質病変
- 脳血管の破裂リスクとなる血管のコブ（脳動脈瘤）



受診をおすすめする方

- ✓ 脳の検査を1度も受けたことのない方
- ✓ 慢性頭痛、片頭痛をお持ちの方
- ✓ 家族や親戚に脳卒中や心筋梗塞、狭心症などの病歴がある方
- ✓ 高血圧症や糖尿病など生活習慣病をお持ちの方
- ✓ 中性脂肪や尿酸値、コレステロール値が高い方

脳健康度 AI 解析 (Mvision health) でわかること

過去 3 万件以上のビッグデータを元に開発した AI による画像解析レポートです。脳の萎縮の程度や脳血管の健康度（白質病変の量）を数値化することで、同年代の健康な脳と比較したときの進行の程度や、経年で見たとときの進行のスピードを確かめることができます。

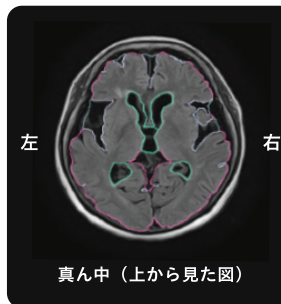
Q こんな症状、ありませんか？

- ✓ 物忘れが増えた
- ✓ 人の名前がすぐに出てこない
- ✓ 会話がかみ合わなくなることがある
- ✓ 同じことを何度も聞いてしまう

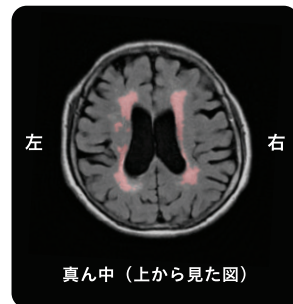
それ、脳の萎縮が始まっているサインかも…？

認知症や脳卒中は日々の生活習慣が影響しています。これらにつながるとされる脳の萎縮や白質病変の出現は 30 代からみられます。

①脳全体の萎縮度



②脳血管健康度



スマート脳ドック

税込 24,750 円

スマート脳ドック + 脳健康度 AI 解析

税込 32,450 円

※脳健康度 AI 解析は、単独で受診することはできません

まずは **無料会員登録！** 二次元コードまたは **スマート脳ドック** で検索！

<検査の流れ>

STEP 1



二次元コードから会員登録（無料）をお願いします。



受診の日時と場所を選択

STEP 2



問診票を入力し、支払方法を選択

STEP 3



検査当日に来院・検査
約 30 分で終了

STEP 4



1 週間以内に検査結果を
オンラインでお届け

スマートドック

<https://smartdock.jp/> ☎ 03-6161-6246

株式会社ユカリア

〒100-6019

東京都千代田区霞が関 3-2-5 霞が関ビルディング 19 階

<https://eucalia.jp/> ☎ 03-5501-2271

予約はQRコードからお願いします
公立相馬総合病院
福島県相馬市新沼字坪ヶ迫142

予約時間：平日 17:00～18:30
土曜日 9:00～11:00